

# WABICON HP

Sichtbeton-Hochleistungstrennmittel

auf Wasserbasis



Foto von Beispielanwendung:  
Konkaver Sichtbeton mit Struktur,  
hergestellt in Schalungsmatrize mit  
Trennmittel WABICON HP.

## Anwendungsgebiete:

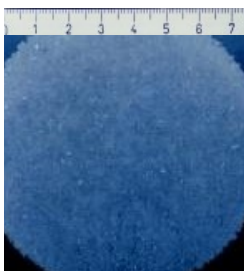
**WABICON HP** eignet sich speziell dort, wo die Bereitschaft vorhanden ist neue Wege zu gehen, um Umweltbelange besser berücksichtigen zu können, auch wenn das bedeutet bisherige Arbeitsweisen geringfügig ändern zu müssen. Beispielsweise, falls bisher mit herkömmlichen Schalölen in hohen Verbrauchsmengen pro m<sup>2</sup> oder mit Lösungsmittelhaltigen Produkten gearbeitet wurde. Im Vergleich zu herkömmlichen Schalölen mit einem Verbrauch von ca. 20 m<sup>2</sup> pro Liter, erzielt **WABICON HP** mit ca. 50 bis 100 m<sup>2</sup> pro Liter eine wesentlich bessere Effektivität in Bezug auf die Kosten pro m<sup>2</sup>, bei gleichzeitig besseren Ergebnissen und ohne Belastung des Arbeitsplatzes mit Mineralölen oder Lösungsmitteln!

Durch die hochwertigen Wirkstoffe und die physikalische Wirkungsweise ist **WABICON HP** für alle Typen und Arten von Stahl-, Holz- und Kunststoffschalungen geeignet. **WABICON HP** wird sowohl im rauen Baustellenbetrieb, als auch in Beton-Fertigteilwerken eingesetzt, also überall dort, wo es gilt, eine makellose und porenfreie Sichtbetonfläche herzustellen. Eine sparsame Verarbeitungsweise vorausgesetzt, sind keine Haftungsverschlechterungen von Putz, Anstrich, Tapetenkleister usw. zu erwarten. Hydrophobierungen und andere Schutzprodukte sind dennoch auf ihre Verträglichkeit mit der Betonoberfläche zu prüfen.

Allgemeine Informationen zu Trennmitteln finden Sie in der Broschüre "[Trennmittel für sichtbaren Beton](#)".

## Anwendungsvorteile:

Durch den guten Trenneffekt entsteht nach dem Entschalen ein fleckenloser, schalreiner Beton. Die korrosionshemmenden Eigenschaften verhindern die Bildung von Rostflecken auf Stahlschalungen und verlängern ihre Haltbarkeit. Die Reinigungszeit der Schalungen bei der Anwendung von **WABICON HP** wird auf ein Minimum reduziert. Infolge der dünnen Trennschicht ist **WABICON HP** äußerst sparsam im Verbrauch und dadurch sehr wirtschaftlich pro m<sup>2</sup>. **WABICON HP** ist mit den handelsüblichen Sprühgeräten problemlos sprühbar. Zur Verbrauchsreduzierung empfehlen wir allerdings auf geeignete Düsengrößen zu achten (empfohlen 0,3 mm). Auf Anfrage bietet HEBAU hierfür entsprechend erprobte und vorkonfigurierte Sprühgeräte an. Bei der Entwicklung von **WABICON HP** wurde aus Umweltgründen auf den Einsatz von Lösungsmitteln und Mineralölen verzichtet, allerdings ohne qualitative Nachteile in Betontrennung, Betonoberflächenqualität und Schalungsreinigung. **WABICON HP** ist deshalb kein Gefahrgut, biologisch abbaubar und kennzeichnungsfrei.



### HEBAU Hochleistungstrennmittel

Beschichtungsdicke von 80 µ, waagrecht aufgebracht;  
Senkrechtstellen nach 5 min.  
Verteilung nach Trocknung:  
ca. 44 cm<sup>2</sup>. Kein Abrinnen!



### Billig-Trennmittel auf Ölbasis

Beschichtungsdicke von 80 µ  
waagrecht aufgebracht;  
Senkrechtstellen nach 5 min  
Verteilung nach Trocknung:  
ca. 4 cm<sup>2</sup>, Starkes Abrinnen!

## Verarbeitungshinweise:

Produkt vor Verarbeitung aufrühren, insbesondere bei längerer Standzeit.

**WABICON HP** wird üblicherweise mittels Sprühgerät (Düse ca. 0,3 mm) in einer dünnen, gleichmäßigen Schicht auf die Schalung aufgetragen. Wir empfehlen hierbei die Verwendung unseres **HEBAU-Sprühgerätes**. Es ist darauf zu achten, dass besonders auch alle schwer zugänglichen Teile der Schalung sorgfältig besprüht werden. Überschüssiges Material bzw. Pfützen sind mittels Lappen (vorher in **WABICON HP** tränken) von der Schalung zu entfernen. Hierbei gilt der Grundsatz: „Je geringer der Materialverbrauch, desto besser die Qualität der Betonoberfläche.“ Sobald **WABICON HP** abgetrocknet ist, kann mit den Betonierungsarbeiten begonnen werden. Die Trocknungszeit beträgt, je nach Auftragsmenge, Saugfähigkeit der Schalung, Umgebungstemperatur bzw. Luftfeuchtigkeit, i.d.R. zwischen 5 und 15 Minuten. Zur Schalungspflege und Verlängerung der Gebrauchszyklen wird empfohlen die Schalungen unmittelbar nach dem Entschalen zu säubern und neu einzusprühen, insbesondere bei Stahlschalungen.

- Für den Übersee-Export ist **WABICON HP** auch als Konzentrat lieferbar. Das Konzentrat ist 1:1 mischbar mit destilliertem Wasser.

**! Bitte beachten Sie die Notwendigkeit der praxisgerechten Vorversuche, welche das geplante Herstellungsprozedere und die beabsichtigte Verwendung realitätsgetreu erfassen.**



## Produktbeschreibung:

**WABICON HP** ist ein biologisch abbaubares, lösungsmittel- und mineralölfreies Trennmittel für makellose, porenfreie Betonoberflächen und mit eingebautem Rostschutz für Stahlschalungen. Nach Trocknung bildet sich ein Trennfilm, der das Haften des Betons an der Schalung verhindert und die Herstellung einer glatten, poren-, flecken- und staubfreien Betonoberfläche ermöglicht. **WABICON HP** beinhaltet neueste Technologie, gepaart mit den Erfahrungswerten aus unserer über 30-jährigen Erfahrung im Bereich Sichtbeton-Trennmittel.

## Verbrauch:

Je nach Oberfläche der Schalung,  
1 Liter für ca. 50—100 qm.

## Verpackung:

30-200-1.000 Liter  
Kanister/Fass/Container

## Lagerung:

In geeigneten Räumlichkeiten lagern (nicht im Freien).  
Frostfrei lagern (ab +5°C) - vor Sonneneinstrahlung schützen. Im verschlossenen Originalgebinde ca. 12 Monate lagerfähig.

Anfrage

## Rechtshinweise:

Die vorstehenden Angaben, insbesondere zur Funktion, Verwendung und Verarbeitung unserer Produkte, erfolgten nach bestem Wissen und beruhen auf unseren Kenntnissen und Erfahrungen im bestimmungsgemäßen Normalfall, vorausgesetzt die Produkte wurden sachgerecht gelagert und angewandt. Aufgrund der Vielzahl von Verwendungs- und Applikationsszenarien erhebt das Merkblatt keinen Anspruch auf Vollständigkeit und stellt lediglich eine unverbindliche Entscheidungshilfe dar, welche seitens des Verwenders über Vorversuche abgesichert werden muss. Vorversuche sind grundsätzlich notwendig und unter Berücksichtigung der im aktuellen Merkblatt gegebenen Hinweise unter Praxisbedingungen durchzuführen, d.h. unter Gegebenheiten, welche die geplante Verwendung realitätsgetreu erfassen. Es ist dabei zu berücksichtigen, dass fallbezogene gewonnene Erkenntnisse nicht ohne weiteres auf ähnliche Anwendungsfälle übertragbar sind. Änderungen der Produktspezifikationen bleiben vorbehalten.

Es gilt das jeweils neueste Produktmerkblatt, das von uns angefordert werden sollte bzw. auf unserer Internetseite [www.hebau.de](http://www.hebau.de) zu finden ist. In Merkblättern, Broschüren o.ä. enthaltene Bebilderungen sind lediglich beispielhaft und unverbindlich. Fotos sind evtl. bearbeitet worden.

Wir übernehmen die Garantie für die einwandfreie Beschaffenheit unseres Materials. Wir übernehmen keine Haftung bzw. Gewährleistung für ein angestrebtes Endergebnis, da wir lediglich als Produktlieferant fungieren und die Produkthanwendung und andere Einflussfaktoren außerhalb unseres Verantwortungsbereichs liegen.

Die beim Umgang mit Chemikalien allgemein üblichen Vorsichts- und Handhabungsmaßnahmen sind einzuhalten (z.B. bei der Arbeit nicht essen, trinken, rauchen). Es sind zusätzliche, produktbezogene Hinweise zu beachten, welche Sie dem Etikett und dem Sicherheitsdatenblatt entnehmen können. Sollte Ihnen kein aktuelles Sicherheitsdatenblatt vorliegen, senden wir Ihnen dies gerne zu.

Es gelten unsere Allgemeinen Geschäftsbedingungen. Diese Angaben gelten für gewerbliche Verwender. Unsere Produkte sind nicht für private Endverbraucher empfohlen.

### Gefahren- und Sicherheitshinweise nach CLP-Verordnung/(EG) Nr. 1272/2008



**Gefahr**

#### Gefahrenhinweise

**H304** Kann bei Verschlucken und Eindringen in die Atemwege tödlich sein.

#### Sicherheitshinweise

**P301** BEI VERSCHLUCKEN:

**P310** Sofort GIFTINFORMATIONSZENTRUM oder Arzt anrufen.

**P331** KEIN Erbrechen herbeiführen.

**P405** Unter Verschluss aufbewahren.