

COLORTEC® finish

Hydrophobierung für Sichtbeton

Unsichtbar · wasser- und schmutzabweisend · ohne Lösemittel

Anwendungsgebiete:

Das Produkt **COLORTEC® finish** wurde für den Anwendungsbereich des sogenannten Sichtbetons entwickelt, d.h. für schalungsglatten oder in Strukturschalungen (Brettschalung, Strukturmatrize) abgeformten Beton, ohne anschließende/zusätzliche Oberflächenbearbeitung, welcher als Betonfertigteil, oder bauseits unter Verwendung von Transportbeton hergestellt wurde.

COLORTEC® finish wird für den Schutz von Betonen eingesetzt, welche optische bzw. ästhetische Anforderungen erfüllen und daher vor Verwitterung und Verschmutzung geschützt werden sollen, insbesondere sind dies Wandflächen im Innen- und Außenbereich. **COLORTEC® finish** wirkt wasserabweisend/hydrophobierend und schützt dadurch gegen herkömmliche Verschmutzungen der Betonoberfläche, Kalkausblühungen, Frostschäden, Verwitterung, Farbverlust, etc. und erhält den Wert des Bauteils langfristig. (Für den Oberflächenschutz von Betonen mit betonwerksteinmäßig bearbeiteter Oberfläche, z.B. gestrahlt, gewaschen, abgesäuert, etc., empfehlen wir die Produkte **COLORFRESH® intensiv**, oder **COLORTEC® MAX**).

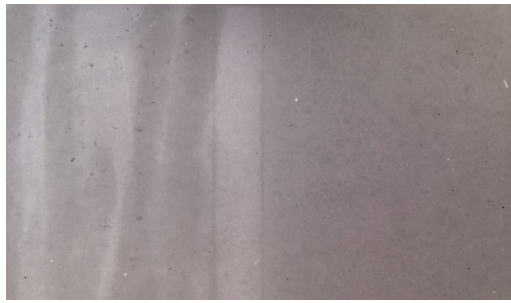
COLORTEC® finish kann ebenfalls bei Betonoberflächen eingesetzt werden, welche einer vorherigen Reinigung unterzogen wurden, z.B. im Rahmen einer betonkosmetischen Maßnahme im Neubau, oder bei Bestandsgebäuden nach einer Fassadenreinigung.



Links: ungeschützt

Rechts: geschützt

Foto nach Bewitterung der Betonoberfläche im Freien.



Links: ungeschützt

Rechts: geschützt

Weitere Bilder von geschützten Betonoberflächen finden Sie in unserer [Fotogalerie](#).

Eigenschaften:

- lösungsmittelfrei
- wasser- und schmutzabweisend
- unsichtbar
- sehr schnell, sicher und einfach anwendbar
- speziell für Sichtbetone geeignet
- auch zu einem späteren Zeitpunkt anwendbar
- atmungsaktiv (keine Beschichtung oder Versiegelung)

Vorteile:

- schützt gegen Ausblühungen bzw. Verwitterung
- schützt gegen Verschmutzungen
- schützt gegen Farbverlust bei eingefärbten Betonen
- erhöht die Frostbeständigkeit
- ist mit herkömmlichen Werkzeugen anwendbar
- ist sprüh- bzw. streichfähig
- uv-beständig
- lange wirksam

Verarbeitungshinweise:

Der zu behandelnde Untergrund sollte trocken, saugfähig, sauber, frostfrei und tragfähig sein. Das Produkt **COLORTEC® finish** kann, nach entsprechenden Vorversuchen, bereits mehrere Tage nach der Entschalung des Betonbauteils angewendet werden. Aufgrund der bestehenden und ständig fortschreitenden Vielfalt der verwendeten Betone bzw. deren Herstellungsverfahren, Inhaltsstoffen, Trennmitteln... ist der ideale Applikationszeitpunkt im Vorversuch zu bestimmen, insbesondere um auszuschließen, dass eventuelle, noch auf der Betonhaut vorhandene Rückstände von Trennmitteln/Schalölen oder Nachbehandlungsmitteln das Eindringverhalten von **COLORTEC® finish** beeinträchtigen und zu Verfärbungen führen. Dies ist üblicherweise bei Betonoberflächen, welche Ihre Endfestigkeit erreicht haben, weniger relevant.

COLORTEC® finish kann mit Rolle, Walze, oder geeigneten Sprühgeräten an senkrechten und horizontalen Flächen in einem Arbeitsgang großzügig aufgetragen werden. Bei senkrechten Flächen empfehlen wir im Zick-Zack-Verfahren von unten nach oben zu arbeiten.



Sichtbeton mit **COLORTEC® finish**

Videos mit Abperleffekten auf **COLORTEC®** finden Sie in unserer [Videogalerie](#).



Lieferbare Produktversionen:

COLORTEC® finish ist in 2 Versionen erhältlich:

1. Für Anwendungen im Geltungsbereich „Tragwerke“ nach DIN EN 1504-2 (Produkte und Systeme für den Schutz und die Instandsetzung von Betontragwerken):
Empfohlene **COLORTEC finish** Version: **COLORTEC® finish „CPS“**, CE Leistungserklärung vorhanden.
2. Für Anwendungen ohne Relevanz zur DIN EN 1504-2: Empfohlene **COLORTEC finish** Version: **COLORTEC® finish „CTR“**

Verbrauch:

Je nach Saugfähigkeit des Untergrundes ca. 120 gr/qm. Bei Anwendung nach DIN EN 1504-2 bis 400 gr/qm.

Verpackung:

10-30-120-200-1.000 Liter
Kanister/Faß/Container

Lagerung:

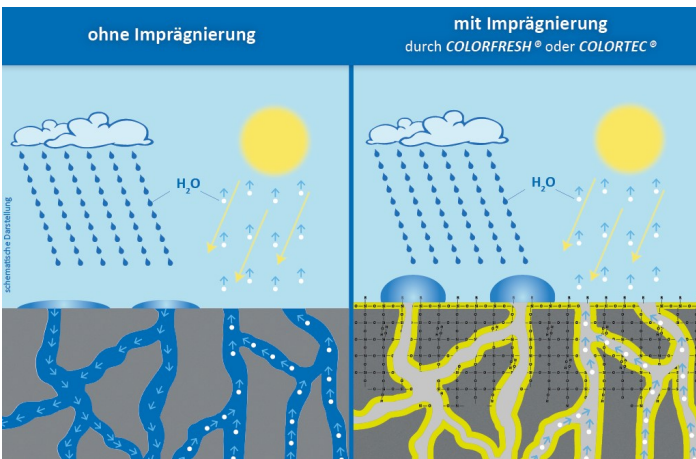
In geeigneten Räumlichkeiten lagern (nicht im Freien).
Im verschlossenen Originalgebinde ca. 6 Monate lagerfähig, frostfrei lagern.

Anfrage

Es sollte nicht direkt vor, während oder direkt nach der Anwendung von **COLORTEC® finish** regnen. Bestandsflächen sind ggf. vor der Anwendung von **COLORTEC® finish** zu reinigen (ggf. mit **HEBAU STEINREINIGER**, siehe technisches Merkblatt + Vorversuch) und es ist sicherzustellen, dass vor der Applikation von **COLORTEC® finish** keine Verschmutzungs- oder Reinigungsrückstände vorhanden sind.

Nach der Anwendung von **COLORTEC® finish** sollten die behandelten Oberflächen zunächst für mindestens 24 Std. frostfrei und trocken gelagert werden. Die Gesamt-Reaktions- und Trocknungszeit liegt zwischen 24 Std. und 7 Tagen, insbesondere bei der Version **COLORTEC® finish „CPS“** und deren besonderen Eignung für Betonoberflächen mit hoher Dichte.

Die Lebensdauer der **COLORTEC® finish**-Hydrophobierung ist abhängig von einer Vielzahl von Faktoren (Betonrezeptur und -oberfläche, Expositionsbedingungen, meteorologische Parameter, Applikation, Nutzung, Reinigungsart und -häufigkeit ...) und liegt im Normalfall zwischen 2 und 10 Jahren. Sollte ein Nachlassen der Schutzwirkung festgestellt werden, empfehlen wir die Reinigung und anschließende Nachbeschichtung mit **COLORTEC® finish**.



Links: ungeschützt

Rechts: geschützt

Ausführliche Erläuterung in Broschüre ["Oberflächenschutz für sichtbaren Beton"](#)

! Bitte beachten Sie die Notwendigkeit der praxisgerechten Vorversuche, welche das geplante Herstellungsverfahren und die beabsichtigte Verwendung realitätsgetreu erfassen. Bei Anwendung für Flächen in Außenbereichen ist eine Erprobung auch unter Berücksichtigung einer Freibewitterung/Beregung und eines ausreichenden Beobachtungszeitraums notwendig.

Sonstige Hinweise:

Eventuelle Reaktionen mit auf der Betonoberfläche möglicherweise vorhandenen Rückständen des Trennmittels/ Nachbehandlungsmittels sind im praxisgerechten Vorversuch zu überprüfen, d.h. unter anderem mit einem dem späteren Produktionsablauf entsprechendem Arbeitsablauf, Original-Betonrezeptur und mit aussagefähiger Freibewitterung mit Beregnung etc. Untersuchungen in Zusammenarbeit mit der Fachvereinigung Deutsche Betonfertigteile (FDB) e.V. bestätigten einen direkten Zusammenhang zwischen der Art des verwendeten Trennmittels und späteren Verfärbungen der Betonoberfläche, welche durch Einsatz eines geeigneten Trennmittels zu vermeiden sind. Nähere Informationen durch unsere technischen Berater.

Zu behandelnde Betonuntergründe dürfen keine hydrophobierenden Zusatzstoffe (Dichtungsmittel) enthalten, oder anderweitig modifiziert sein (bewusst oder unbewusst), so dass die Saugfähigkeit reduziert wird. Bitte überprüfen Sie ggf. verwendete Zusatzmittel und -stoffe auf diesbezügliche Funktionen.

Nicht bei Umgebungs- bzw. Betonoberflächentemperaturen unter +10°C anwenden.

Rechtshinweise:

Die vorstehenden Angaben, insbesondere zur Funktion, Verwendung und Verarbeitung unserer Produkte, erfolgten nach bestem Wissen und beruhen auf unseren Kenntnissen und Erfahrungen im bestimmungsgemäßen Normalfall, vorausgesetzt die Produkte wurden sachgerecht gelagert und angewandt. Aufgrund der Vielzahl von Verwendungs- und Applikationsszenarien erhebt das Merkblatt keinen Anspruch auf Vollständigkeit und stellt lediglich eine unverbindliche Entscheidungshilfe dar, welche seitens des Verwenders über Vorversuche abgesichert werden muss. Vorversuche sind grundsätzlich notwendig und unter Berücksichtigung der im aktuellen Merkblatt gegebenen Hinweise unter Praxisbedingungen durchzuführen, d.h. unter Gegebenheiten, welche die geplante Verwendung realitätsgetreu erfassen. Es ist dabei zu berücksichtigen, dass fallbezogene gewonnene Erkenntnisse nicht ohne weiteres auf ähnliche Anwendungsfälle übertragbar sind. Änderungen der Produktspezifikationen bleiben vorbehalten.

Es gilt das jeweils neueste Produktmerkblatt, das von uns angefordert werden sollte bzw. auf unserer Internetseite www.hebau.de zu finden ist. In Merkblättern, Broschüren o.ä. enthaltene Bebilderungen sind lediglich beispielhaft und unverbindlich. Fotos sind evtl. bearbeitet worden.

Wir übernehmen die Garantie für die einwandfreie Beschaffenheit unseres Materials. Wir übernehmen keine Haftung bzw. Gewährleistung für ein angestrebtes Endergebnis, da wir lediglich als Produktlieferant fungieren und die Produktanwendung und andere Einflussfaktoren außerhalb unseres Verantwortungsbereichs liegen.

Die beim Umgang mit Baustoffen bzw. Chemikalien allgemein üblichen Vorsichts- und Handhabungsmaßnahmen sind einzuhalten (z.B. bei der Arbeit nicht essen, trinken, rauchen). Es sind zusätzliche, produktbezogene Hinweise zu beachten, welche Sie dem Etikett und dem Sicherheitsdatenblatt entnehmen können. Sollte Ihnen kein aktuelles Sicherheitsdatenblatt vorliegen, senden wir Ihnen dies gerne zu.

Es gelten unsere Allgemeinen Geschäftsbedingungen. Diese Angaben gelten für gewerbliche Verwender. Unsere Produkte sind nicht für private Endverbraucher empfohlen.

Mustertext für Ausschreibungen:

Bei Sichtbeton glattgeschalt oder mit Matrize strukturiert (Betonfertigteile oder Ortbeton)

Betonoberflächen durch hydrophobierende Imprägnierung schützen gegenüber Verwitterung, allg. Verschmutzungen, Vermoosung, etc., mit

COLORTEC® finish von **HEBAU GmbH**, oder gleichwertige Hydrophobierung für Sonderbetone

Optischer Effekt nach Trocknung: Unsichtbar

Anwendung: in einem Arbeitsgang, siehe Verarbeitungshinweise

Verbrauch: je nach Saugfähigkeit des Untergrundes, ca. 120 ml/qm

Fläche in qm:

Anfrage

COLORTEC® finish CTR

Gefahren- und Sicherheitshinweise nach CLP-Verordnung/(EG) Nr. 1272/2008

Das Produkt ist gemäß CLP-Verordnung (Classification, Labelling and Packaging) nicht eingestuft. Die beim Umgang mit Chemikalien üblichen Vorsichtsmaßnahmen sind zu beachten. Bitte beachten Sie das Sicherheitsdatenblatt.

Sicherheitshinweise

P260 Aerosol nicht einatmen.

P403+P233 Behälter dicht verschlossen an einem gut belüfteten Ort aufbewahren.

P501 Inhalt/Behälter der Entsorgung gemäß lokalen Vorschriften zuführen.

COLORTEC® finish CPS

Gefahren- und Sicherheitshinweise nach CLP-Verordnung/(EG) Nr. 1272/2008



Achtung

Gefahrenhinweise

H226 Flüssigkeit und Dampf entzündbar.

Sicherheitshinweise

P210 Von Hitze/Funken/offener Flamme/ heißen Oberflächen fernhalten. Nicht rauchen.

P370+P378 Bei Brand: Zum Löschen verwenden: Alkoholbeständiger Schaum.

P403+P235 Kühl an einem gut belüfteten Ort aufbewahren.

P501 Inhalt/Behälter der Entsorgung gemäß lokalen Vorschriften zuführen.

Übersicht:

Prophylaktischer Oberflächenschutz für sichtbaren Beton

	COLORFRESH® intensiv	COLORFRESH® effect	COLORTEC® Max	COLORTEC® finish	PROWALL
allgemeiner Anwendungsbereich:	Imprägnierung	Imprägnierung	Imprägnierung	Hydrophobierung	Anti-Graffiti Beschichtung
Beton	✓	✓	✓	✓	✓
Naturstein	○	○	✓	○	✓
Boden	✓	✓	✓	○	-
Wand	✓	✓	✓	✓	✓
Innen	✓	✓	✓	✓	✓
Außen	✓	✓	✓	✓	✓

geeignet für Betonarten:

Fertigteile/Architekturbeton/Sonderteile	✓	✓	✓	✓	✓
Ortbeton/Sichtbeton	✓	○	○	✓	✓
Sonderbetone SVB/GFB/HPC ...	✓	✓	✓	✓	✓
Textilbewehrte Betone	✓	✓	✓	✓	✓
Betonwaren	✓	✓	✓	○	✓
Betonwerkstein	✓	✓	✓	✓	✓
Wetcast-Beton	✓	✓	○	✓	○
Terrazzo	✓	✓	✓	○	-
Industrieböden	✓	○	✓	○	-

geeignet für Oberflächenarten:

glattgeschalt oder mit Matrize strukturiert	✓	-	○	✓	✓
gesäuert	✓	✓	✓	○	✓
gestrahlt	✓	✓	✓	✓	✓
gewaschen	✓	✓	✓	○	✓
gestockt, scharriert ...	✓	✓	✓	✓	✓
geschliffen	✓	✓	✓	○	✓

Eigenschaften:

farblos (d.h. ohne Pigmentierung)	✓	✓	✓	✓	✓
farbvertiefend	✓	✓✓	-	-	-
erzeugt Seidenglanz	✓	-	-	-	-
wässrig/lösemittelfrei	✓	✓	✓	✓	✓
atmungsaktiv/wasserdampfdiffusionsoffen	✓	✓	✓	✓	○
wasserabweisend/hydrophob	✓✓	✓✓	✓✓	✓✓	✓✓
schmutzabweisend	✓✓	✓	✓✓	✓	✓
für Lebensmittelkontakt	✓	○	✓	○	✓
ölabweisend/oleophob	✓✓	✓	✓✓	-	○
UV-beständig	✓	✓	✓	✓	✓
anwendbar auf trockenen Untergrund	✓	✓	✓	✓	✓
anwendbar auf feuchten Untergrund	✓	✓	✓	✓	-

schützt gegen:

Ausblühungen (primär + sekundär)	✓	✓	✓	✓	-
Frostverwitterung	✓	✓	✓	✓	✓
Verlege-/Baustellenverschmutzungen	✓	✓	✓	✓	✓
Speise-/Ölflecken	✓	✓	✓	-	○
Kalkschlieren	✓	✓	✓	✓	✓
allgemeine Verschmutzungen	✓	✓	✓	✓	✓
Vermoosung, Veralgung	✓	✓	✓	✓	✓
Verwitterung, Farbverlust	✓	✓	✓	✓	✓
Graffiti	-	-	○	-	✓✓

Zeichenerklärung:

✓ zutreffend/geeignet

○ bedingt zutreffend/geeignet

- nicht zutreffend/geeignet