

# Veredelung <sup>+ Know-How</sup> <sub>sprodukte</sub>



# für Beton

und Hersteller von anspruchsvollen  
Betonoberflächen



## Produktlinien

- ▶ Waschbetonprodukte (Papier und Entaktivierer)
- ▶ Absäuerungsprodukte
- ▶ Imprägnierung + Hydrophobierung + Anti-Graffiti
- ▶ Hochleistungs-Betontrennmittel
- ▶ Ausblühschutz
- ▶ Zusatzmittel + Fasern
- ▶ Fotobetonprodukte
- ▶ Reiniger - Sprühgeräte - Zubehör



- ▶ Beton-Fertigteile
- ▶ Beton-Werkstein
- ▶ Wetcast-Beton
- ▶ Betonwaren
- ▶ Sichtbeton
- ▶ Betonböden
- ▶ Terrazzo

## Anwendungen

# WasWoWerWarum?

Die HEBAU Chemie & Technik für die Bau- und Betonindustrie GmbH, wurde 1968 gegründet und ist heute immer noch ein inhabergeführtes Familienunternehmen ohne Konzernzugehörigkeit.



Wir liefern spezielles Know-How und Produkte zur Herstellung hochwertiger Betonoberflächen.



Firmensitz ist:  
An der Eisenschmelze 13,  
D-87527 Sonthofen (im Oberallgäu)  
Tel. +49(0)8321/6736-0,  
Fax +49(0)8321/6736-36,  
Email: mail@hebau.de  
Internet: www.hebau.de  
(com, info, net, biz, at, it, fr ...)

Unsere Mitarbeiter sind Betonbauer, Vertriebsprofis, Chemiker und andere Experten. Unsere Firma ist auf Problemlösungen für optisch anspruchsvolle Betonoberflächen spezialisiert, egal ob Fertigteil oder Ortbeton. Überall dort, wo Beton auch eine ästhetische Funktion übernimmt und veredelt werden sollte.



Wir verkaufen keinen allgemeinen Baubedarf, sondern sind Profis für ganz konkrete Problemlösungen bei der Herstellung von hochwertigen Betonoberflächen. Produkte und Beratungen, die man nicht „um die Ecke“ bekommt. Unser Aktionsgebiet ist überall dort, wo kreativ mit dem Baustoff Beton umgegangen werden kann, also überall.

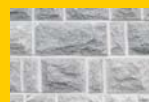
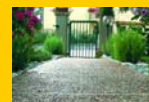
Unsere Produkte:

- ▶ Entaktivierer (Papier und flüssig) für gewaschene Betonoberflächen
- ▶ Gel für fein abgesäuerten Beton
- ▶ Naturstein-Look Oberflächenfinish
- ▶ Hochleistungs-Betontrennmittel für Wetcast und Sichtbeton
- ▶ Imprägnierungen – Hydrophobierungen – Anti-Graffiti
- ▶ Ausblühschutz-Produkte
- ▶ Spezial-Zusatzmittel
- ▶ Anti-Schwindriss-Fasern
- ▶ Trennmittel - Reiniger - Sprühgeräte - Zubehör



# Und wofür überhaupt?

- Beton-Fassaden
- Beton-Lärmschutzwände
- Beton-Säulen
- Beton-Poller und -Palisaden
- Beton-Mauersteine/-Abdeckungen
- Wetcast-Betone
- Beton-Platten/-Pflastersteine
- Beton-Stufen/-Podeste/-Einfassungen
- Beton-Gefäße/-Tröge
- Beton-Fußböden/-Verkehrsflächen
- Faserbeton
- Fotobeton
- Betonmöbel
- .... und ....
- .... so ....
- .... weiter .....
- .... weiter .....
- .... weiter .....



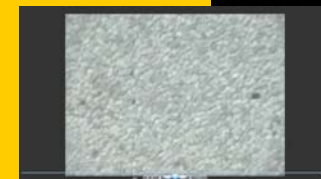
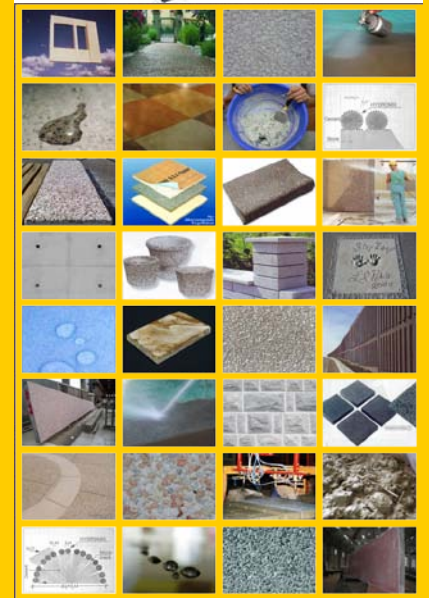
**Für schönen Beton.**

<http://www.hebau.de>



- Technische Merkblätter
- Bebilderte Anwendungshinweise
- Referenzobjekte
- Zusatzinfos ....

- Ausführliche Produktbeschreibungen
- Anwendungsgebiete
- News und Presseinfos
- Mehrsprachige Broschüren
- Fachliteratur .....



- Fotogalerie
- Anwendungs- und Schulungsvideos
- Zertifikate .....

# Beton-Entaktivierer für gewaschene Oberflächen

## ► CSE® Entaktivierer

### Produktbeschreibung:

**CSE® Entaktivierer** ist ein Beton-Oberflächenentaktivierer zur Herstellung von gewaschenen Betonoberflächen in 11 verschiedenen Typen für alle Auswaschtiefen, von Feinstauswaschung bis zu grobem Waschbeton. Einsatzgebiete sind sogenannter Architekturbeton, hier insbesondere Fertigteil-Fassaden, Betonwerkstein, Betonwaren und Ortbeton-Verkehrsflächen mit dekorativer oder lärmindernder Oberfläche. **CSE® Entaktivierer** ist für alle Schalungsarten und -formen geeignet und lässt sich auch bei hohen Temperaturen und Wochenendproduktionen einsetzen.

### Anwendungsgebiete:

In Beton-Vorfabrikation: Gewaschener/feingewaschener Beton, insbes. Fassadenelemente, Betonwerkstein und Betonwaren

In Beton-Baustellenanwendungen: Verkehrsflächen und dekorative Bodenflächen mit gewaschener/feingewaschener Oberfläche + Aufrauhung von Abschnittsfugen

### Vorteile:

Allgemein: Entaktivierer-Technologie, geeignet für Negativ- und Positivanwendung. sehr sparsam, erhältlich in 11 verschiedenen Auswaschtiefen, von Feinstauswaschung bis zu Waschbeton, gute Farbdeckkraft und leicht verarbeitbar. Auch für Wochenendproduktionen und bei hohen Temperaturen einsetzbar. Schnelle Auswaschung. Qualitätiv herkömmlichen Waschbetonpasten bzw. -verzögerern deutlich überlegen.

Bei Negativ-Anwendung: Abriebfest, schnelltrocknend, sprüh- und streichfähig, Für alle Schalungsarten und -formen geeignet. Einfache Schalungsreinigung.

Bei Positiv-Anwendung: Leicht sprühfähig, geruchsneutral (Version „solotop“), mit Regenschutzfunktion und Nachbehandlungsfunktion bis Auswaschung (Version „multitop“)

### Lieferbare Versionen:

Bei der Anwendung unterscheidet man grundsätzlich zwischen der sogenannten Negativ-Anwendung (Anwendung auf der Schalungsseite) und der Positiv-Anwendung (Anwendung auf der Frischbetonseite). Für beide Anwendungsarten ist **CSE® Entaktivierer** in insgesamt 4 verschiedenen Versionen lieferbar:

Für Negativ- und Positiv-Anwendung: **CSE® Entaktivierer, Version „pro“**, lösemittelhaltig

oder **CSE® Entaktivierer, Version „nova“**, lösemittelfrei

Nur für Positiv-Anwendung: **CSE® Entaktivierer, Version „solotop“**, lösemittelfrei

oder **CSE® Entaktivierer, Version „multitop“**, lösemittelfrei, mit Regenschutz + Nachbehandlung

### Lieferbar sind folgende Typen (Sonder- und Zwischentypen auf Anfrage):

Typ:	CSE® 005	CSE® 01	CSE® 02	CSE® 10	CSE® 25	CSE® 50	CSE® 70	CSE® 130	CSE® 200	CSE® 300	CSE® 400
Farbcode:	Blau	Blau	braun	grün	gelb	Pink	Grau	weiß	orange	Violett	violett
Korngröße:	0-4 mm	0-4/8 mm	2-8 mm	2-8 mm	4-8 mm	6-8/12 mm	8-16 mm	8-16/22 mm	12-16/32 mm	16-32 mm	16-32/54 mm
Auswaschtiefe (schematisch dargestellt):	ca. 0,3 mm	Ca. 0,5 mm	ca. 1,0 mm	ca. 1,5 mm	ca. 2,0 mm	ca. 2,5 mm	ca. 3,0 mm	ca. 4,0 mm	ca. 5,0 mm	ca. 6,0 mm	ca. 7,0 mm

### Zubehör:

CSE Transform = Transfer-Trennmittel für leichtere Schalungsreinigung bei CSE® Entaktivierer-Anwendungen (nur mit CSE Entaktivierer Version „pro“).

CSE Reiniger = Reiniger für Verarbeitungswerkzeug (nur in Verbindung mit CSE Entaktivierer Version „pro“)

RSE 300 = Fugen-Aufrauhack: Für guten Haftverbund an Beton-Bauabschnittsfugen, Entaktivierer-Basis, zum Einstreichen von Schalbrettern und zum Aufsprühen auf Frischbeton Rollen- und Bügel zur Verarbeitung (nur in Verbindung mit CSE Entaktivierer „pro“ und „nova“) + Spezial-Sprühgerät für CSE Entaktivierer „solotop“ und „multitop“

### Produktkombination – Produktempfehlung - Produktpaket:

- |  |                 |   |   |
|--|-----------------|---|---|
| • Beton-Fertigteil/Betonwerkstein, gewaschen in Negativ-Fertigung: | ARCON-Fluid SCC | + CSE Entaktivierer „pro“ oder „nova“                 | + COLORFRESH intensiv –oder- COLORTEC Max |
| • Beton-Fertigteil/Betonwerkstein, gewaschen in Positiv-Fertigung: | ARCON-Fluid SCC | + CSE Entaktivierer „solotop“ oder „multitop“         | + COLORFRESH intensiv –oder- COLORTEC Max |
| • Betonwaren, gewaschen in Positiv-Fertigung                       |                 | CSE Entaktivierer „solotop“ oder „multitop“           | + COLORFRESH intensiv –oder- COLORTEC Max |
| • Ortbeton-Wandfläche, gewaschen in Negativ-Fertigung:             | ARCON-Fluid SCC | + CSE Entaktivierer „pro“                             | + COLORFRESH intensiv –oder- COLORTEC Max |
| • Ortbeton-Bodenfläche, gewaschen in Positiv-Fertigung:            | ARCON-Fluid SCC | + CSE Entaktivierer „solotop“ oder „multitop“         | + COLORFRESH intensiv –oder- COLORTEC Max |
| • Wetcast-Beton feingewaschen in Negativ-Fertigung:                | ARCON-Fluid SCC | + CSE Entaktivierer „nova“, Typ 005                   | + COLORFRESH intensiv –oder- COLORTEC Max |
| <b>Sonderanwendungen:</b>  |                 |   |   |
| • Beton-Fertigteil/Betonwerkstein, gestrahlt in Negativ-Fertigung: | ARCON-Fluid SCC | + CSE Entaktivierer „nova“, Typ 005 als „Strahlhilfe“ | + COLORFRESH intensiv –oder- COLORTEC Max |
| • Aufrauhung von Beton-Bauabschnittsfugen:                         |                 | RSE 300 Fugen-Aufrauhack                              |   |



## Negativ-Anwendung (Anwendung auf Schalungsseite):

Tag 1 - CSE Entaktivierer anwenden, Betonieren ...



Entschalen, Auswaschen ... - Tag 2



## Positiv-Anwendung (Anwendung auf Frischbetonseite):

Tag 1 - Frischbeton einbauen, CSE Entaktivierer aufspritzen ...



Auswaschen - Tag 2



# Waschbetonpapiere

## ► RSE-Papier 01

## ► SE-Papier

## ► HEBAU® WB-Papier

### Produktbeschreibung:

HEBAU Waschbetonpapiere sind geeignet zur Herstellung von Betonwerkstein-Gehweg- bzw. Terrassenplatten, Treppenstufen, etc. mit gewaschener Oberfläche. Einsetzbar auf allen Arten von Plattenpressen oder zur Herstellung von Sonderteilen. Geeignet für Senkrecht- und Flachablage, für erdfreuchte Betone und Betone mit höherem Ausbreitmaß. Das Papier hat eine Kunststoff-beschichtete, wasserundurchlässige Rückseite und ist auf der Vorderseite mit einem zuverlässigem und exakt wirkendem Oberflächen-Verzögerer bzw. Entaktivierer (bei RSE-Papier 01) beschichtet. Die Rückseite ist zusätzlich mit einer einfach zu identifizierenden Farb-Typisierung versehen.

### Anwendungsgebiete:

Gewaschener/feingewaschener Beton, insbes. Betonwerkstein und Betonwaren.

### Vorteile:








Sehr leichte und zuverlässige Verarbeitung, auch Feinstwasch-Versionen lieferbar, sehr flexible Auswaschtiefen-Typen und Abmessungen lieferbar.

### Lieferbare Typen:

Standard-Blattformate sind: 40x20 cm, 40x40 cm, 40x60 cm, 40x80 cm, 50x25 cm, 50x50 cm, 50x75 cm, 100x100 cm (250 qm pro Karton)

Standard-Rollenbreiten sind: 100 cm, 120 cm, 150 cm, 160 cm (mind. 100 m Länge pro Rolle)

Lieferbar sind folgende Typen (Sonder- und Zwischentypen auf Anfrage):

Typ:	RSE-Papier 01	SE-Papier	WB-Papier „grau“	WB-Papier „gelb“	WB-Papier „blau“	WB-Papier „grün“	WB-Papier „rot“
<b>Korngröße:</b>	0-4/8 mm	0-4/8 mm	4-8 mm	4-8 mm	8-12 mm	8-16 mm	16-32 mm
<b>Auswaschtiefe</b> (schematisch dargestellt):	ca. 0,5 mm 	ca. 0,7 mm 	ca. 1-2 mm 	ca. 2 mm 	ca. 2-4 mm 	ca. 3-5 mm 	ca. 5-8 mm 

### Produktkombination – Produktempfehlung - Produktpaket:

Bei flüssiger Betonkonsistenz:

ARCON-Fluid<sup>+</sup>Plus

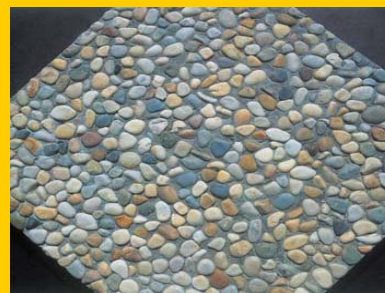
+ HEBAU Papier

+ COLORFRESH intensiv oder COLORTEC Max

Bei trockener Betonkonsistenz:

HYDROMIX-Fluid 50

+ HEBAU Papier



# Gel für abgesäuerte Betonoberflächen

## ► MICROGEL®

### Produktbeschreibung:

**MICROGEL®** enthält grenzflächenaktive und saure Bestandteile zur Herstellung von fein abgesäuerten Betonoberflächen. Die Betonoberfläche erhält dadurch ein „edles“ Aussehen, da nur die oberste Zementhaut entfernt wird und Sand und Kornspitzen freigelegt werden. Je nach Betonrezeptur lassen sich optisch sehr anspruchsvolle Effekte erzielen, z.B. die Simulationen von Natursteinoberflächen.

### Anwendungsgebiete:

In der Beton-Vorfabrikation zur Herstellung von dekorativen Betonen aller Art, insbesondere Beton-Fertigteil Architekturbeton, Betonwerkstein und Betonwaren, z.B. Fassadenelemente, Stufen, Platten, Mauersteine ...

### Vorteile:

**MICROGEL®** hat eine gel-artige Lieferform und lässt sich deshalb sehr anwendungssicher an horizontalen und sogar senkrechten Flächen einsetzen. Die früher beim Absäuern mit Salzsäure und ähnlichen Säuren, durch das Abfließen an senkrechten Flächen, entstandenen Unregelmäßigkeiten treten nicht mehr auf. In **MICROGEL®** werden nur hochwertige Rohstoffe verarbeitet, welche nahezu geruchsneutral und deshalb sehr anwendungsfreundlich sind. Je nach gewünschten Eigenschaften stehen mehrere Typen zur Verfügung.

### Lieferbare Typen:

MICROGEL spezial - geruchsreduziert

MICROGEL forte – mit optimiertem Wirkungsgrad

MICROGEL V01 – speziell für Senkrecht-Sprühanwendungen formuliert

### Zubehör:

MICROGEL Sprüherät (Sonderkonfiguration für MICROGEL)

**Produktkombination – Produktempfehlung - Produktpaket:**

ARCON-Fluid SCC + WABICON HP Trennmittel + MICROGEL

+ COLORFRESH intensiv oder COLORTEC Max



neue Typen



# Hochleistungs-Betontrennmittel

## ► WETCAST-FormFluid HP

Spezial-Trennmittel für Wetcast-Kunststoff-Formen

Von führenden Schalungsherstellern empfohlen!



### Produktbeschreibung:

Spezial-Trennmittel zur Herstellung dekorativer Betonteile, welche häufig in sensiblen Kunststoff-Formen (ABS, PU, Silikon, Latex o.ä.) im sogenannten Wetcast-Verfahren gefertigt werden. Die Verträglichkeit mit dem Formenmaterial wurde uns von führenden Herstellern bestätigt.

### Anwendungsgebiete:

Für sogenannte Wetcast-Betone (häufig SVB) und Schalungen aus Kunststoff (PU, ABS, Silikon ...) bzw. mit Schalungsbeschichtung.

### Vorteile:

Schon das sensible Formenmaterial, geeignet bei unterschiedlichen Betonrezepturen und Betonfarben, erzeugt hohe Sichtbetonqualitäten ohne Wolken- oder Porenbildung, ermöglicht gute und einfache Entschalbarkeit ohne Schalungsrückstände und auch bei unterschiedlichen zeitlichen Entschalperioden (von mehrfach Entschalung pro Tag bis zu 72 Std Wochenendrhythmus), hat robuste Verarbeitungseigenschaften, ist leicht verarbeitbar und spühhfähig, hat kurze Trocknungszeit, ist sehr effizient und sparsam. **WETCAST-FormFluid HP** ist auf Anfrage auch als Konzentrat lieferbar.

**Zubehör:** HEBAU Trennmittel-Sprüherät



## ► WABICON HP

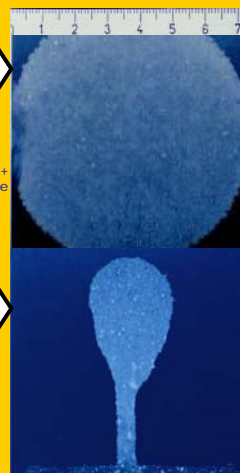
Sichtbeton-Trennmittel für alle Betone und Schalungsarten

HEBAU  
Hochleistungs-  
trennmittel

große Oberflächen-  
benetzung =  
Geringer Verbrauch +  
gute Betonoberfläche

Billig -  
Trennmittel auf  
Ölbasis

Tropfenbildung!  
Kleine Oberflächen-  
benetzung = hoher  
Verbrauch +  
schlechte  
Betonoberfläche!



### Produktbeschreibung: WABICON HP

ist ein biologisch abbaubares, lösungsmittel- und mineralölfreies Trennmittel für makellose, porenfreie Betonoberflächen. Nach der Trocknung bildet sich ein Trennfilm, der das Haften des Betons an der Schalung verhindert und die Herstellung einer glatten, poren-, flecken- und staubfreien Betonoberfläche ermöglicht.

**Anwendungsgebiete:** Betone mit hohen Anforderungen an die Betonoberfläche, insbesondere Sichtbeton. Durch die hochwertigen Wirkstoffe und die physikalische Wirkungsweise ist **WABICON HP** für alle Typen und Arten von Stahl-, Holz- und Kunststoffschalungen geeignet (mit eingebautem Rostschutz für Stahlschalungen), auch bei vertikalen Betoniersituationen bzw. bei Sonderformen.

**Vorteile:** Durch den guten Trenneffekt entsteht nach dem Entschalen ein fleckenloser, schalreiner, wolkenfreier und farbechter Beton. Die Haltbarkeit der Schalungen wird verlängert und die Reinigungszeit der Schalungen wird auf ein Minimum reduziert. **WABICON HP** ist ebenfalls als Konzentrat lieferbar! Verdünnungsrate 1:1 mit destilliertem Wasser.



## ► COLORFRESH *intensiv*

Farbvertiefend, mit Seidenglanz und CO<sub>2</sub>-Sperrschicht,  
schmutz-/ölabweisend, verklebe- und lösemittelfrei

<p><b>IMPRÄGNIERUNG</b></p> <ul style="list-style-type: none"> <li>• wasser-/schmutzabweisend</li> <li>• atmungsaktiv</li> <li>• lösungsmittelfrei</li> <li>• uv-beständig/vergilbungsfrei</li> <li>• abriebfest</li> </ul> <p><b>Optische Wirkung:</b></p> <ul style="list-style-type: none"> <li>• leicht farbvertiefend</li> <li>• leicht seidenglänzend</li> </ul>	<p><b>SCHUTZFUNKTIONEN:</b></p> <ul style="list-style-type: none"> <li>• Extrem schmutzabweisend, z.B. gegen Öl- und Lebensmittelverschmutzungen, allgemeine Verwitterung, Verlege- bzw. Montageverschmutzungen, Gerbsäure (Laub/Blüten) usw.</li> <li>• Schutz vor Ausblühungen</li> <li>• Wasserabweisend</li> <li>• Integrierte CO<sub>2</sub>-Sperrschicht, d.h. Korrosionsschutz von Stahlbewehrung</li> <li>• Erhöhung d. Frost-Tausalz-Beständigkeit und der allg. Widerstandsfähigkeit</li> <li>• Langzeitschutz der Farbwirkung</li> <li>• für werkseitige Imprägnierung geeignet (sogar auf Frischbeton ist Anwendung möglich!)</li> <li>• keine Haftungsverschlechterungen gegenüber herkömml. Fugenmaterialien</li> </ul>	<p><b>ANWENDUNGSGEBIETE:</b> <b>Beton und Naturstein</b></p> <ul style="list-style-type: none"> <li>• Betonwerkstein, Terrazzo, Betonsteine, Betonwaren</li> <li>• Architekturbeton-Fertigteile</li> <li>• Ortbeton, Sichtbeton</li> <li>• Naturstein, Klinker, Putz, Mörtel, Faserzementplatten</li> </ul> <p>Z.B. vorgehängte Fertigteile, Gehweg-/Terrassenplatten, Pflastersteine, konstruktive Betonteile, Palisaden, Poller, Sichtbeton-Ortbeton, Stempelbeton etc.</p> <p><b>Anwendbar im Innen- und Außenbereich</b></p>
--	---	--



## ► COLORTEC *MAX*

Unsichtbar, schmutz- und ölabweisend,  
verklebefrei, lösemittelfrei

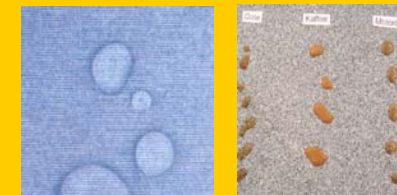
<p><b>IMPRÄGNIERUNG</b></p> <ul style="list-style-type: none"> <li>• wasser, öl- und schmutzabweisend</li> <li>• atmungsaktiv</li> <li>• lösungsmittelfrei</li> <li>• uv-beständig/vergilbungsfrei</li> <li>• abriebfest</li> </ul> <p><b>Optische Wirkung:</b></p> <ul style="list-style-type: none"> <li>• unsichtbar</li> </ul>	<p><b>SCHUTZFUNKTIONEN:</b></p> <ul style="list-style-type: none"> <li>• Extrem schmutzabweisend, z.B. gegen Öl- und Lebensmittelverschmutzungen, allgemeine Verwitterung, Verlege- bzw. Montageverschmutzungen, Gerbsäure (Laub/Blüten) usw.</li> <li>• Schutz vor Ausblühungen</li> <li>• Wasserabweisend</li> <li>• Erhöhung d. Frost-Tausalz-Beständigkeit und der allg. Widerstandsfähigkeit</li> <li>• Langzeitschutz der Farbwirkung</li> <li>• kein Verkleben beim Trocknen</li> <li>• für werkseitige Imprägnierung geeignet</li> <li>• sehr einfaches und sicheres Handling</li> <li>• keine Haftungsverschlechterungen gegenüber herkömml. Fugenmaterialie</li> </ul>	<p><b>ANWENDUNGSGEBIETE:</b> <b>Beton und Naturstein</b></p> <ul style="list-style-type: none"> <li>• Betonwerkstein, Terrazzo, Betonsteine, Betonwaren</li> <li>• Architekturbeton-Fertigteile</li> <li>• Naturstein, Klinker, Putz, Mörtel</li> <li>• Faserzementplatten</li> </ul> <p>Z.B. vorgehängte Fertigteile, Gehweg-/Terrassenplatten, Pflastersteine, Palisaden, Poller, usw.</p> <p><b>Anwendbar im Innen- und Außenbereich.</b></p>
--	--	--



## ► COLORTEC *Rapid*

Sofort nach Entschalung anwendbar, unsichtbar  
hydrophobierend, lösemittelfrei

<p><b>HYDROPHOBIERUNG</b></p> <ul style="list-style-type: none"> <li>• wasser-/schmutzabweisend</li> <li>• atmungsaktiv</li> <li>• lösungsmittelfrei</li> <li>• uv-beständig/vergilbungsfrei</li> </ul> <p><b>Optische Wirkung:</b></p> <ul style="list-style-type: none"> <li>• unsichtbar</li> </ul>	<p><b>SCHUTZFUNKTIONEN:</b></p> <ul style="list-style-type: none"> <li>• Schutz vor Ausblühungen</li> <li>• Wasserabweisend</li> <li>• kein Verkleben beim Trocknen</li> <li>• Schmutzabweisend gegenüber allgemeiner Verwitterung und dem Großteil aller herkömmlichen Verschmutzungen</li> <li>• Langzeitschutz der Farbwirkung</li> <li>• Erhöhung d. Frost-Tausalz-Beständigkeit und der allg. Widerstandsfähigkeit</li> <li>• für Fertigteile und Ortbeton geeignet, z.B. direkt nach Entschalung</li> <li>• sehr einfaches und sicheres Handling</li> <li>• keine Haftungsverschlechterungen gegenüber herkömml. Fugenmaterialien</li> <li>• ideal für glattgeschalteten Sichtbeton oder Strukturbeton!</li> </ul>	<p><b>ANWENDUNGSGEBIETE:</b> <b>Sichtbeton</b></p> <ul style="list-style-type: none"> <li>• Architekturbeton-Fertigteile</li> <li>• Ortbeton, Sichtbeton</li> </ul> <p>Z.B. vorgehängte Fertigteile, Ortbeton-Wandflächen, konstruktive Betonteile, usw</p> <p>Zusätzlich Putz, Mörtel, Faserzementplatten.</p> <p><b>Anwendbar im Innen- und Außenbereich (Referenz-Vorversuch inkl. Freibewitterung/Beregnung ist durchzuführen.)</b></p>
--	--	---



## ► PROWALL I + II

Universell einsetzbar, unsichtbar  
Anti-Graffiti + Hydrophobierung

<p><b>ANTI-GRAFFITI-Schutzbeschichtung</b> auf der Basis natürlicher Wachse. Lösungsmittelfreie Version erhältlich (=PROWALL II) Einkomponentensystem!</p> <p><b>Optische Wirkung:</b></p> <ul style="list-style-type: none"> <li>• unsichtbar</li> </ul>	<p><b>SCHUTZFUNKTIONEN:</b></p> <ul style="list-style-type: none"> <li>• Anti-Graffiti-Schutz.</li> <li>• Wasserabweisend</li> <li>• uv-beständig/vergilbungsfrei.</li> <li>• Schutz vor Ausblühungen</li> <li>• Erhöhung d. Frostbeständigkeit</li> <li>• Schmutzabweisend gegenüber Graffiti und dem Großteil aller herkömmlichen Verschmutzungen</li> <li>• Langzeitschutz der Farbwirkung des Untergrundes</li> <li>• Sehr einfaches und sicheres Handling. Verschmutzungen können mit Hochdruckstrahler, ohne zusätzlichen Chemiereiniger entfernt werden.</li> </ul>	<p><b>ANWENDUNGSGEBIETE:</b> <b>Wandflächen aller Art,</b> d.h. saugfähige und nicht-saugfähige Untergründe, z.B. aus Beton, Naturstein, Putz, Klinker, Metall, Holz Faserzementplatten usw. z.B. Lärmschutzwände, Gebäudefassaden, Unterführungen, Brückenpfeiler, etc.</p> <p><b>Anwendbar im Innen- und Außenbereich.</b></p>
---	--	--



## ► HYDROMIX-Fluid

Spezial-Betonzusatzmittel für Betonwaren!  
Aushlühenschutz!

### Produktbeschreibung:

**HYDROMIX-Fluid 50** ist ein Spezial-Zusatzmittel mit besonderen Wirkstoffen zur Herstellung von wasserabweisenden Betonoberflächen. Dadurch werden Primär- und Sekundärausblühungen stark reduziert bzw. völlig vermieden.

### Anwendungsgebiete:

**HYDROMIX-Fluid 50** wurde für den Einsatz in Betonwaren, z.B. Pflastersteinen, Palisaden und Gehwegplatten, Stufen, Sichtmauersteinen etc. entwickelt.

### Vorteile:

Reduzierung bzw. Verhinderung von Ausblühungen. Langfristiger Verwitterungsschutz. Langzeit-Schutz von Farbwirkung und Farbpigmenten. Erhöhung der Frost-Tausalz-Betändigkeit.



## ► ARCON-Fluid

Spezial-Betonzusatzmittel für dekorativen Beton!  
Entmischungsschutz + Verarbeitungshilfe!

### Produktbeschreibung:

**ARCON-Fluid<sup>+Plus</sup>** ist ein neuartiges Fließmittel auf Basis der Wirkstoffe zur Herstellung selbstverdichtender Betone.

### Anwendungsgebiete:

**ARCON-Fluid<sup>+Plus</sup>** wurde für die Produktion von Architekturbetonen und Betonwerkstein entwickelt und funktioniert auch ohne Rezepturänderung.

### Vorteile:

**ARCON-Fluid<sup>+Plus</sup>** erzeugt eine homogenere Mischung, welche Entmischungen reduziert und dadurch zu einer Verbesserung des Kornbildes führt, was sich insbesondere bei bearbeiteten Oberflächen (gewaschen, gesäuert, gestrahlt, geschliffen ...) als qualitätsverbessernd auswirkt.



## ► TECHNOFIBER

Spezial-Kunststoff-Fasern  
Schwindriss-Schutz!

### Produktbeschreibung:

**TECHNOFIBER-Fasern** sind alkalibeständige Kunststoff-Faser-Kombinationen zur Schwindrissverhinderung (von mehreren unabhängigen Prüfinstituten bestätigt). Durch die neuartige Kombination mehrerer praxisbewährter Fasertypen wird eine sehr effektive Dosiermenge von nur 0,75 kg pro m<sup>3</sup> erreicht. Durch den Einsatz der **TECHNOFIBER** ergeben sich vielfältige Optionen zur Qualitätssteigerung des Endproduktes und Einsparpotentiale in Herstellung und Verarbeitung.

### Anwendungsgebiete:

Der empfohlene Einsatzbereich umfasst alle zementgebundenen Baustoffe mit Schwindriß-Risiko, insbesondere Putze, Mörtel, Zementestriche, Industriefußböden, Kellerfußböden und andere Verkehrsflächen bzw. andere Bauteile.

### Vorteile:

Verhindert bzw. reduziert die Entstehung von Schwindrissen. Erhöhung der Grünstandfestigkeit, Schlagzähigkeit, Widerstandsfähigkeit und Hitzebeständigkeit, außerdem Wirkung als Transportbewehrung. **Gute** Einmischbarkeit in Zwangsmischern, Mischanlagen und Fahrmischern. Allgemeine Verträglichkeit mit Zusatzmitteln.



## ► RSE 300 Fugen-Aufrauhlack

Für Beton-Bauabschnittsfugen!  
Erzeugt guten Haftverbund!

### Produktbeschreibung:

Bei der Herstellung von Bauabschnittsfugen ist in vielen Fällen darauf zu achten, dass die anbetonierte Fläche einen guten Haftverbund mit der bereits fertiggestellten Fläche eingehen kann. Hierfür gibt es verschiedene Möglichkeiten, z.B. das Strahlen oder Stocken der Betonoberfläche, chemische Verbundsysteme oder die manuelle Bearbeitung des Betons mit Hammer und Meißel. Alle diese Methoden sind sehr zeit- und kostenintensiv. Der Einsatz von Fugen-Aufrauhlack **RSE 300** ermöglicht die Aufrauung der Betonoberfläche ohne nachträgliche bzw. mechanische Bearbeitung der Betonoberfläche. Nach dem Entschalen (bei geschalteten Oberflächen) bzw. nach der Aushärtung (bei horizontalen Flächen) kann der Zementstein an der Betonoberfläche ca. 5 mm tief abgewaschen oder ausgebürstet werden. Fertig - der Haftverbund ist vorhanden.

### Anwendungsgebiete:

Mit **RSE 300** Fugen-Aufrauhlack können schnell und kostengünstig aufgerauhte Betonoberflächen hergestellt werden, zur Steigerung der Adhäsionsfähigkeit von anbetonierten Flächen, z.B. bei Ortbeton-Anwendungen und Beton-Fertigteilen.

### Vorteile:

Geeignet für Negativanwendung (= Anwendung auf Schalungsseite) und Positivanwendung (= Anwendung auf Frischbetonseite).

Sehr sparsam, schnell und leicht verarbeitbar, geringe Kosten pro qm, geeignet für horizontale und senkrechte Schalungen, gute Farbdeckkraft und Sichtbarkeit, für alle Schalungsarten geeignet, extrem abriebfest, schnelltrocknend, Farbcodierung für einfache Nachbestellung, sehr zuverlässig, sprüh- und streichfähig. Im Positiv-Verfahren lassen sich auch horizontale Frischbeton-Oberflächen aufrauen. Hier wird der Fugen-Aufrauhlack **RSE 300** einfach auf die Betonoberfläche gesprüht und am nächsten Tag ausgebürstet bzw. ausgewaschen und schon entsteht eine Betonoberfläche an die sofort anbetoniert werden kann. Der Grund hierfür sind die chemischen Wirkstoffe im Fugen-Aufrauhlack **RSE 300**, welche ein Erhärten des Zementsteins bis ca. 5 mm unterhalb der Oberfläche verhindern. Die restliche Betonstruktur bleibt ansonsten unberührt und die konstruktiven Eigenschaften erhalten. Vergleichsberechnungen zwischen diesen und den anderen Verfahren haben ergeben, dass mit diesem Verfahren die Kosten pro qm um bis zu 90% gesenkt werden können.



# Oberflächengalerie: (Betonoberflächen, welche mit unseren Produkten hergestellt wurden)



*Oberfläche abgesäuert*  
MICROGEL

*Oberfläche micro-gewaschen*  
CSE Entaktivierer 005, 01  
RSE-Papier 01

*Oberfläche feingewaschen*  
CSE Entaktivierer 02, 10, 25  
SE-Papier, WB-Papier « Grau »

*Oberfläche mitteltief gewaschen*  
CSE Entaktivierer 50, 70, 130  
WB-Papier « Gelb », « Blau »

*Oberfläche grob gewaschen*  
CSE Entaktivierer 200, 300, 400  
WB-Papier « Grün », « Rot »



*Imprägnierungen*  
COLORFRESH/COLORTEC



*Anti-Graffiti*  
PROWALL



*Wetcast-Beton*  
ARCON-Fluid/WETCAST-FormFluid



*Sichtbeton*  
WABICON HP/COLORTEC



*Faserbeton*  
TECHNOFIBER



*Ausblühschutz*  
HYDROMIX

## Produktkombinationen - Produktpakete:

- Oberfläche glattgeschalt - Sichtbeton: ARCON-Fluid SCC + WABICON HP - optional – HEBAU Trennmittel-Sprühgerät + COLORFRESH intensiv –oder- COLORTEC Rapid
- Oberfläche glattgeschalt - Wetcast: ARCON-Fluid SCC + WETCAST-FormFluid HP + COLORFRESH intensiv –oder- COLORTEC Rapid
- Oberfläche abgesäuert: ARCON-Fluid SCC + WABICON HP + MICROGEL + SOX-Sprühgerät + COLORFRESH intensiv –oder- COLORTEC Max
- Oberfläche gewaschen - Fassade: ARCON-Fluid SCC + CSE Entaktivierer - optional - + CSE Transform + CSE-Reiniger + COLORFRESH intensiv -oder- COLORTEC Max
- Oberfläche gewaschen - Betonwerkstein: ARCON-Fluid SCC + CSE Entaktivierer - alternativ - HEBAU Waschbetonpapier + COLORFRESH intensiv -oder- COLORTEC Max
- Oberfläche gewaschen – Betonwaren: CSE Entaktivierer - alternativ - HEBAU Waschbetonpapier + COLORFRESH intensiv -oder- COLORTEC Max
- Oberfläche gewaschen – Ortbeton: ARCON-Fluid SCC + CSE Entaktivierer + COLORFRESH intensiv -oder- COLORTEC Max
- Oberfläche gestrahlt, gestockt, ... - optional - + CSE Entaktivierer „nova“005 (Strahlhilfe) + COLORFRESH intensiv -oder- COLORTEC Max
- Zementetrich + Industriefußboden: ARCON-Fluid SCC + TECHNOFIBER - optional - + STEINREINIGER + COLORFRESH intensiv -oder- COLORTEC Max
- Betonwaren eingefärbt: HYDROMIX-Fluid 50
- Wandflächen allgemein: PROWALL Anti-Graffiti
- Sonderanwendung Fotobeton: Fotolith-Fotobetonfolie
- Sonderanwendung Baubbschnittsfugen: RSE 300 Fugenaufraulack

... mehr Fotos und Beispiele unter [www.hebau.de](http://www.hebau.de)

# Referenzen? Ja, haben wir!



CSE Entaktivierer  
+ COLORTEC MAX



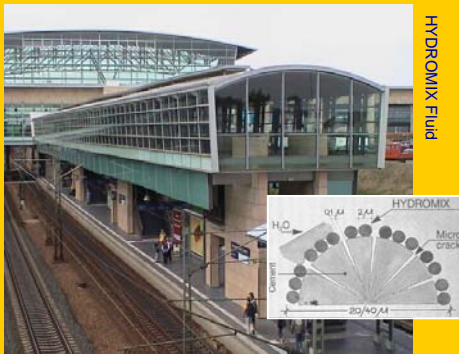
WETCAST FormFluid HP  
+ CSE Entaktivierer



COLORFRESH intensiv



CSE Entaktivierer  
+ COLORFRESH intensiv



HYDROMIX Fluid



CSE Entaktivierer



CSE Entaktivierer



PROVALL  
Anti-Graffiti



COLORFRESH intensiv



FOTOLITH-System



RSE-Fugen-Aufraulack

... mehr  
Referenzen in  
[www.hebau.de](http://www.hebau.de)

